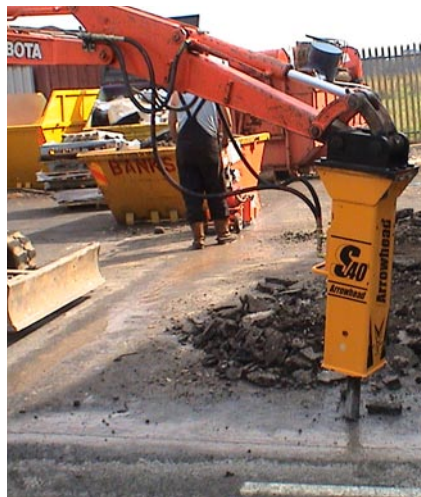


Arrowhead seria S



Młot Arrowhead S40 o masie własnej 225 kg na ramieniu minikoparki gąsienicowej Kubota



Arrowhead S60 to młot o ciężarze 330 kg do zastosowania na koparkoładówkach



Jeden z najcięższych młotów serii S – model S230 na koparce gąsienicowej New Holland

Fot. ADS Technic

Arrowhead jest wiodącym brytyjskim producentem młotów wyburzeniowych pracujących na nośnikach (koparkach kołowych i gąsienicowych, koparkoładówkach, minikoparkach i miniladowarkach) wszystkich producentów. Od kilku lat młoty te dostępne są w Polsce.

Ponad 20 lat obecności na rynku oraz zdobyte w tym czasie doświadczenie sprawiło, że Arrowhead Rockdrill stał się światowej klasy producentem hydraulicznych młotów wyburzeniowych, narzędzi oraz części zamiennych do nich. Arrowhead eksportuje swoje wyroby do: USA, Kanady, Meksyku, Francji, Niemiec, Holandii, Belgii, Rumunii, Czech, Rosji i wielu innych,

jednocześnie zdobywając i obsługując 45% rynku brytyjskiego. Arrowhead zaopatruje w młoty dużych producentów maszyn budowlanych, takich jak np. Terex, czy Ammann.

Realizowany program ciągłego udoskonalania oferowanych urządzeń, pozwolił uzyskać bardzo dobrej jakości młoty konkurujące z liderami polskiego rynku.

W chwili obecnej Arrowhead rozwija gamę najnowszych młotów serii „S”, które są ciche w eksploatacji i charakteryzują się niskim poziomem wibracji, długim okresem eksploatacji oraz wysokim stopniem niezawodności przy zachowaniu niskiej ceny. Młoty serii S posiadają odpowiednią moc aby

sprostać najtrudniejszym zadaniom oraz wyróżniają się wygodną w eksploatacji obudową. Duża siła uderzenia przy zachowaniu niskiej wagi młota jest gwarancją szybkiej i sprawnej pracy. Dzięki temu można wykorzystać młoty Arrowhead o niższej wadze do wykonywania poważniejszych zadań. Powyższe cechy zostały potwierdzone przez producentów takich jak Terex, czy Ammann, którzy dostarczają produkowane w Anglii młoty pod swoją marką.

Młoty serii S można podzielić na dwie zasadnicze grupy. Pierwsza – S 10-100 obejmuje 7 modeli:

- Arrowhead S10 – młot hydrauliczny przeznaczony do najmniejszych

Dane techniczne młotów Arrowhead serii S 10-100

Model	S10	S20	S30	S40	S50	S60	S100
Energia uderzenia [J]	250	350	400	700	800	1100	1400
Wymagany przepływ [l/min.]	14-30	25-40	30-45	45-65	55-90	65-100	80-110
Ciśnienie robocze [bar]	120	90	110	110	110	120	120
Uderzeń na minutę [1/min.]	500-1300	450-1150	650-1150	450-1250	850-1350	550-1100	550-1000
Średnica grota [mm]	40	45	53	65	70	75	95
Długość młota [mm]	1180	1180	1300	1450	1500	1600	1650
Waga robocza [kg]	75	100	135	225	270	330	490
Poziom hałasu [dB]	112	116	117	118	118	121	123
Waga nośnika [t]	0,7-1,5	1,5-3,0	2,0-4,0	3,0-5,5	4,5-8,0	5,0-8,5	7,5-11,0

Dane techniczne młotów Arrowhead serii S 130-330

Model	S130	S180	S230	S330
Energia uderzenia [J]	1800	2200	4400	10000
Wymagany przepływ [l/min.]	90-130	90-150	150-200	150-180
Ciśnienie robocze [bar]	130	130	130	160
Uderzeń na minutę [1/min.]	500-900	400-600	400-600	350-500
Średnica grotu [mm]	105	113	133	160
Długość młota [mm]	1800	1900	2400	2600
Waga robocza [kg]	750	990	1940	3300
Poziom hałasu [dB]	123	125	127	131
Waga nośnika [t]	11-15	13-21	20-29	29-45

maszyn, najczęściej stosowany w minikoparkach gąsienicowych bez kabiny o wadze do 1,5 tony,

- Arrowhead S20 – najpopularniejszy model, przeznaczony do minikoparek z kabiną, zakres wagi od 1 do 3 ton,
- Arrowhead S30 – model stosowany w minikoparkach o masie 2-4 tony oraz w miniładówkach kołowych klasy Bobcat,
- Arrowhead S40 – model stosowany w minikoparkach 2,5-5,5 tony oraz w miniładówkach kołowych klasy Bobcat, popularny także wśród użyt-

kowników koparkoładówek JCB 2CX,

- Arrowhead S50 – młot o masie 270 kg, bardzo często montowany na koparkoładówkach,
- Arrowhead S60 – nieco cięższy młot (330 kg), do zastosowania na koparkoładówkach,
- Arrowhead S100 – młot dla nośników o masie 7-11 ton, czasem także stosowany na koparkoładówkach.

Druga seria S 130-330 obejmuje młoty wyburzeniowe do zastosowania na koparkach kołowych i gąsienicowych:

- Arrowhead S130 o wadze 750 kg do maszyn 11-15 ton,
- Arrowhead S180 o wadze 990 kg do maszyn 13-21 ton,
- Arrowhead S230 o wadze 1940 kg do maszyn 20-29 ton,
- Arrowhead S330 o wadze 3300 kg do maszyn 29-45 ton.

Wszystkie młoty dostarczane są w komplecie z płytą adaptacyjną, przewodami i jednym grotem.

Warto zaznaczyć, że producent oferuje 6 różnych grotów. Najczęściej stosowany jest grot punktowy (point) oraz ścinakowy (chisel). Rodzaj grotu dobierany jest w zależności od wymagań klienta.

Arrowhead Rockdrill to także uznany producent wysokiej jakości części zamiennych i narzędzi, które można zastosować w najbardziej popularnych modelach młotów hydraulicznych.

Młoty hydrauliczne Arrowhead posiadają roczną gwarancję producenta, reprezentowanego w Polsce przez firmę ADS Technic. Firma zapewnia również pełny serwis oraz niezbędne części zamienne.



MŁOTY HYDRAULICZNE



www.arrowhead.com.pl



Autoryzowany Przedstawiciel
ARROWHEAD ROCKDRILL

ADS Technic
ul. Świerkłańska 109A
44-264 Jankowice

Biuro: ul. Brzezińska 8A
44-203 Rybnik
tel. 0606 53 80 53,
0664 259 597, 0666 072 375

biuro@arrowhead.com.pl